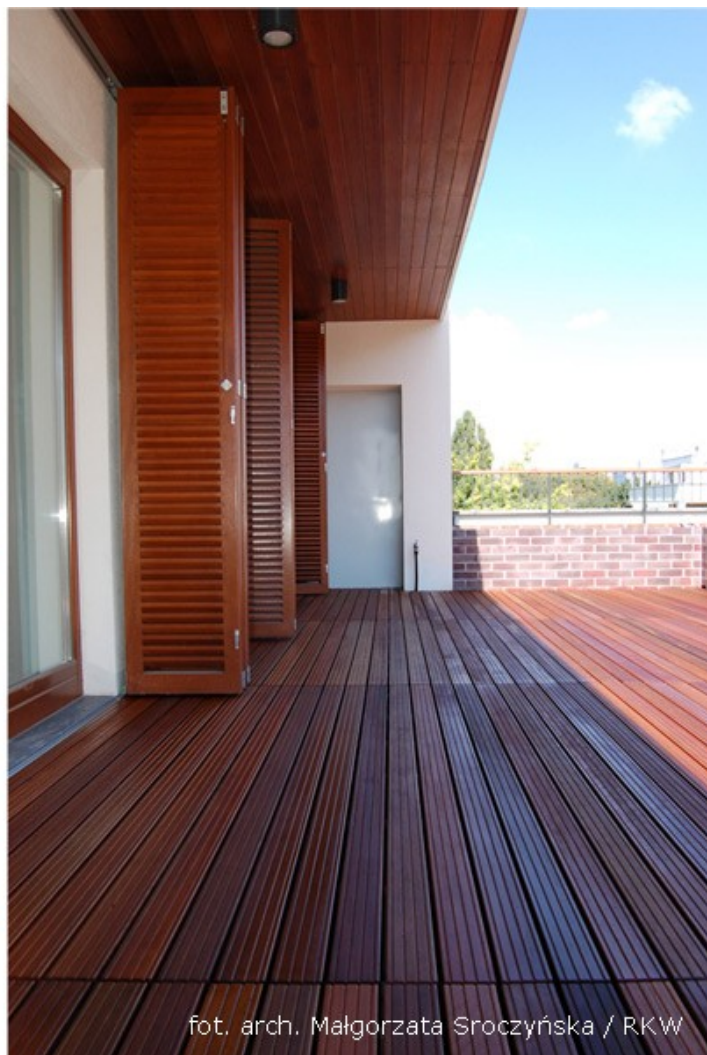


- drewniane tarasy (**deck-i**, gretingi, podesty, trapy) - to uznawane na całym świecie, najbardziej ekskluzywne zewnętrzne posadzki ; wymagającym klientom oferujemy je w systemie **DECK-DRY®** → **parametry**
- produkujemy deck-i w systemie, który w porównaniu z innymi systemami zapewnia **największą trwałość** drewna zarówno egzotycznego, *ThermoWood-u*, jak i drewna rodzimego :
 - deski, dzięki kapinosom „**leżą sucho**” na podkładkach i legarach z tworzywa sztucznego,
 - **powierzchnia nie uszkodzona wkrętami**, deck można łatwo zdemontować → **opis**
 - deck (i balustrada) montowane **bez konieczności „przebicia” izolacji przeciw-wodnej** (np. papy),
- **oferty i projekty** deck-ów wykonujemy po przesłaniu szkicu lub na podst. inwentaryzacji wykonanej przez naszego Przedstawiciela ; wymagane uzgodnienie podłoża lub układ legarów konstrukcyjnych → **podłoża**



fot. arch. Małgorzata Sroczyńska / RKW

deska płasko-ryflowana bangkirai 8,8 x 1,8 cm / polietylenowe podkładki 1,3 cm + polietylenowe legary montażowe deck-u 3,0 cm = Σ 6,3 cm / deck poziomowany za pomocą podkładek polietylenowych / podłożo – wylewka betonowa

drewniane tarasy DECK-DRY® * uzyskują ponad 100 -letnią** trwałość!, ponieważ deski **od dołu** - dzięki kapinosom pozostają w stanie powietrzno-suchym, (w którym nie rozwijają się grzyby klas : Zygo-, Asco-, Basidio-, oraz Deutero-, mycetes), **od góry** - drewno (nieuszkodzone wkrętami) łatwo konserwuje się olejem (z frakcjami antygrzybicznymi) - dlatego uzyskują one większą trwałość od terakoty (w innych systemach wilgoć zalega w stykach desek z legarami, łącznikami gdzie niszczy każdy gat drewna)



*International Patent US 7437194B2, EP7392937 **wg. Kollmann F. „Principles of wood science and technology” Springer Verlag New York

DECK-DRY®

DECK-DRY Polska Sp. z o. o., 80-307 Gdańsk ul. Abrahama 48

tel. (0-58) 511 04 31, 0-691 663 753, fax. (0-58) 511 04 32 deck-dry@deck-dry.com www.deck-dry.com

PRZEDSTAWICIELE W KRAJU - PROJEKTY, MONTAŻ, SERWIS

KRS 0000241286, Sąd Rej. Gdańsk-Północ w Gdańsku, VII Wydział Gospodarczy Kraj. Rejestru Sądowego, NIP 584-11-83-361