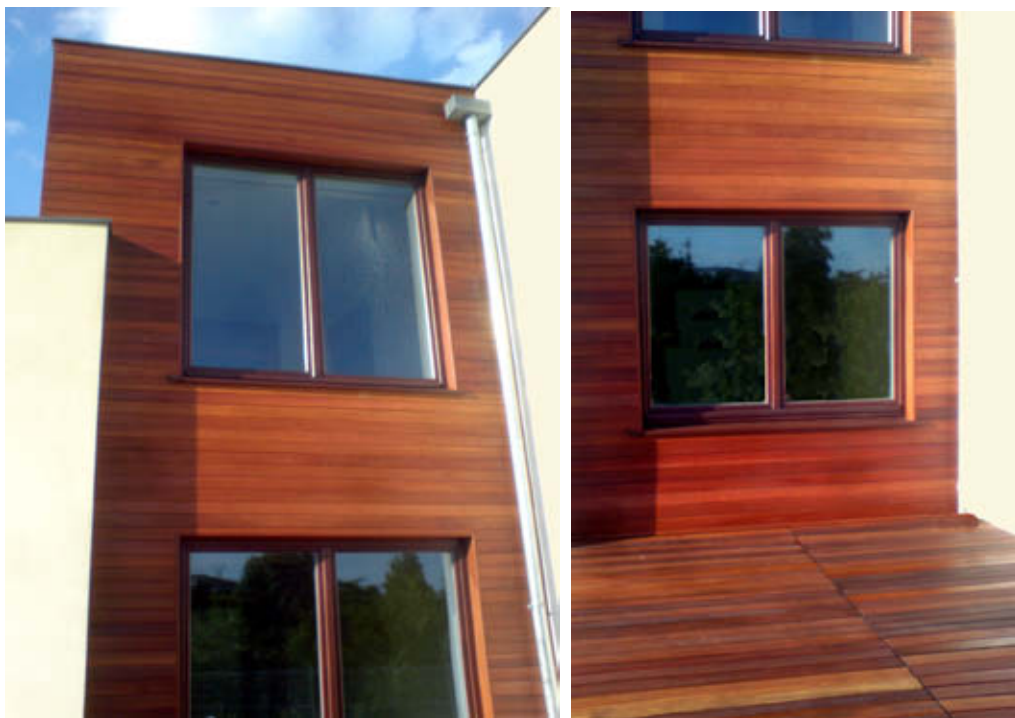


- drewniane tarasy (**deck-i**, gretingi, podesty, trapy) - to uznawane na całym świecie, najbardziej ekskluzywne zewnętrzne posadzki; wymagającym klientom oferujemy je w systemie **DECK-DRY<sup>®</sup>** → **parametry**
- produkujemy deck-i w systemie, który w porównaniu z innymi systemami zapewnia **największą trwałość** drewna zarówno egzotycznego, *ThermoWood-u*, jak i drewna rodzimego:
  - deski, dzięki kapinosom „**leżą sucho**” na podkładkach i legarach z tworzywa sztucznego,
  - **powierzchnia nieuszkodzona wkrętami**, deck można łatwo zdemontować → **opis**
  - deck (i balustrada) montowane **bez konieczności „przebicia” izolacji przeciw-wodnej** (np. papy),
- **oferty** wyk. deck-ów wykonujemy po przesłaniu foto oraz szkicu (lub na podst. inwentaryzacji wykonanej przez naszego Przedstawiciela); **wymagane uzgodnienie podłoża** lub układ legarów konstrukcyjnych → **podłoża**



fot. DECK-DRY Polska

- elewacja - deska **massaranduba** 8,8 x 1,8 cm, gładka
- deck- deska **bangkirai** 8,8 x 1,8 cm / polietylen. podkładki 1,3 cm + polietylen. legary montaż. deck-u 3,0 cm

**drewniane tarasy DECK-DRY<sup>®</sup>** \* uzyskują ponad 100-letnią\*\* trwałość!, ponieważ deski **od dołu** - dzięki kapinosom pozostają w stanie powietrzno-suchym, (w którym nie rozwijają się grzyby klas : Zygo-, Asco-, Basidio-, oraz Deutero-, mycetes), **od góry** - drewno (nieuszkodzone wkrętami) łatwo konserwuje się olejem (z frakcjami antygrzybicznymi) - dlatego uzyskują one większą trwałość od terakoty (w innych systemach wilgoć zalega w stykach desek z legarami, łącznikami gdzie zniszczy każdy gat drewna)



\*International Patent US 7437194B2, EP7392937 \*\*wg. Kollmann F. „Principles of wood science and technology” Springer Verlag New York

**DECK-DRY<sup>®</sup>**

**DECK-DRY Polska Sp. z o. o., 80-307 Gdańsk ul. Abrahama 48**

tel. (0-58) 511 04 31, 0-691 663 753, fax. (0-58) 511 04 32 [deck-dry@deck-dry.com](mailto:deck-dry@deck-dry.com) [www.deck-dry.com](http://www.deck-dry.com)

**PRZEDSTAWICIELE W KRAJU - PROJEKTY, MONTAŻ, SERWIS**

KRS 0000241286, Sąd Rej. Gdańsk-Północ w Gdańsku, VII Wydział Gospodarczy Kraj. Rejestru Sądowego, NIP 584-11-83-361